

RENVOOI

- | | | | |
|--|-----------------------------------|--|----------------------------------|
| | Dubbele wandcontactdoos verticaal | | Centraaldoos (Plafondlichtpunt) |
| | Enkelvoudige wandcontactdoos | | Wandlichtpunt inclusief armatuur |
| | t.b.v. koelkast | | Wandlichtpunt |
| | t.b.v. recirculatie afzuigkap | | Thermostaat |
| | t.b.v. booster warmtepomp | | Schakelaar |
| | t.b.v. warmte terugwin unit | | Serieschakelaar |
| | t.b.v. wasmachine | | Wisselchakelaar |
| | Aansluitpunt t.b.v. kookplaat | | Rookmelder |
| | Loze leiding t.b.v. vaatwasser | | Deurbel |
| | Loze leiding t.b.v. oven | | Videofoon |
| | Loze leiding t.b.v. droger | | Mechanische ventilatie retour |
| | Loze leiding t.b.v. data | | Mechanische ventilatie toevoer |
- ▶ Entree woning
- Mechanische ventilatie toevoer en retour indicatief

Voor de exacte indeling en maatvoering van de keukens en badkamers verwijzen naar de 0-tekeningen van Ouwehand.



Hof van Rijnsburg

COMFORTABEL WONEN IN HET CENTRUM

Nieuwbouw 86 appartementen en 1 woning, Hof van Rijnsburg

BOUWNUMMER 39 (1e verdieping)
BOUWNUMMER 63 (2e verdieping)

Ontwikkelaar & aannemer:



Architect:



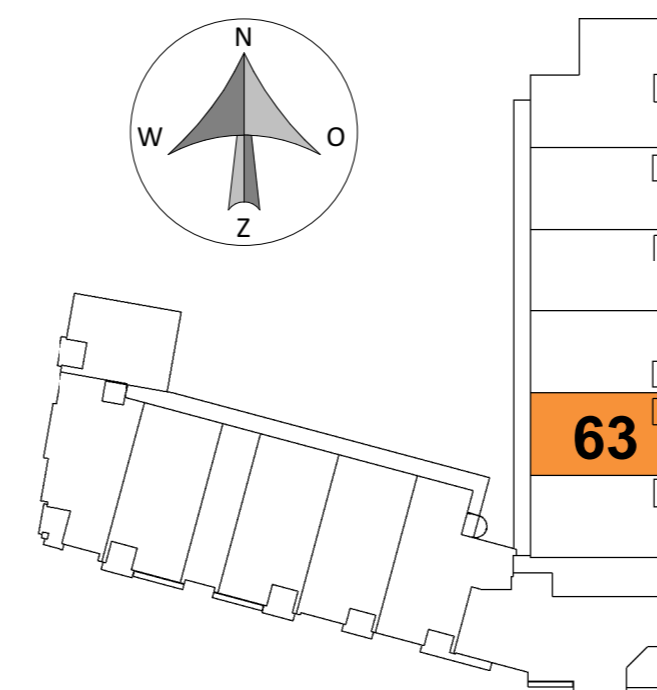
Makelaars:



DATUM: 01-09-2021

SCHAAL: 1:50

BNR 63
1:50



2e VERDIEPING - BLOK A